



Министерство образования и
молодежной политики Владимирской области

Государственное бюджетное учреждение
Владимирской области
«Региональный информационно-аналитический
центр оценки качества образования»

Мотивирующий мониторинг - инструмент развития качества общего и среднего профессионального образования

О.А. Беляева,
заместитель директора ГБУ ВО РИАЦОКО



МОДЕЛЬ СИСТЕМЫ УПРАВЛЕНИЯ КАЧЕСТВОМ ОБРАЗОВАНИЯ: МОТИВИРУЮЩИЙ МОНИТОРИНГ



Мотивирующий мониторинг деятельности органов управления образованием (сводные данные на федеральном уровне)

Система сбалансированных ключевых показателей

1. Создание условий для достижения результатов

2. Достижение учебных и воспитательных результатов

3. Организация рабочих процессов

Мотивирующий мониторинг субъектов Российской Федерации (Распоряжение № Р-210 от 01.09.21 г.; проведён в 2021 г., проведение в 2022 г. – октябрь)

ПОКАЗАТЕЛИ

Мотивирующий мониторинг муниципалитетов (Утверждение методологии – 3 кв. 2022 г., проведение мониторинга – декабрь 2022 г.)

ПОКАЗАТЕЛИ

Мотивирующий мониторинг ОО (Разработка показателей – декабрь 2022 г., проведение мониторинга – 2023 г.)

горизонтальный рейтинг

вертикальный рейтинг

Сводные рейтинги:

Школы одного муниципалитета
Муниципалитеты одного региона
Сводный рейтинг субъектов

Рейтинги по признаку

Муниципалитеты с похожими условиями
Рейтинг резильентных школ

Рейтинги по показателю / группе показателей

Школы
Муниципалитеты
Регионы

ИСТОЧНИКИ И НАПРАВЛЕНИЯ ОЦЕНКИ ДАННЫХ МОТИВИРУЮЩЕГО МОНИТОРИНГА



ИСТОЧНИКИ ДАННЫХ МОТИВИРУЮЩЕГО МОНИТОРИНГА

- Статистическая отчетность по формам федерального статистического наблюдения: ОО-1, СПО-1, ОО-2, СПО-2
- Данные Минпросвещения России
- Данные Рособрнадзора, МВД РФ, Росстата, ПФ РФ, Федерального казначейства, АНО (Агентство развития профессионального мастерства Вордскиллс Россия)», Национального центра Абилимпикс и др.

НАПРАВЛЕНИЯ ОЦЕНКИ ДАННЫХ МОТИВИРУЮЩЕГО МОНИТОРИНГА

- **Создание условий для достижения результатов** – оценка качества работы субъектов Российской Федерации по направлению, которое обеспечивает образовательные и воспитательные результаты в будущем
- **Достижение образовательных и воспитательных результатов** – оценка вклада субъектов Российской Федерации в достижение стратегических образовательных и воспитательных результатов системы образования страны
- **Организация рабочих процессов** – оценка качества административной работы и исполнительной дисциплины субъектов Российской Федерации

ОСОБЕННОСТИ РЕЗУЛЬТАТОВ РЕГИОНАЛЬНОГО МОТИВИРУЮЩЕГО МОНИТОРИНГА – август 2022 г.



2022 год

1 блок. Показатели создания условий
для достижения результатов

21

2 блок. Показатели достижения
образовательных и воспитательных результатов

16

3 блок. Показатели организации
рабочих процессов

19

4 показатель: нет данных, запрос в ПФР
Департамента подготовки, профессионального
развития и социального обеспечения
педагогических работников

17 показатель: нет данных, не проводилось
ОГЭ

26 показатель: предполагается учёт данных
за 2 года, срез в 2023 г.

32, 33 показатели: не проводились, нет
результатов WorldSkills и Абилимпикс

48 показатель: выгрузка ФГИС ДДО

56

МУНИЦИПАЛЬНЫЙ МОТИВИРУЮЩИЙ МОНИТОРИНГ



**МОТИВИРУЮЩИЙ МОНИТОРИНГ
ОБРАЗОВАТЕЛЬНЫХ ОРГАНИЗАЦИЙ**

- 2023 год

ПОКАЗАТЕЛИ МОТИВИРУЮЩЕГО МОНИТОРИНГА

Показатели создания условий для достижения результатов (21 показатель)

Повышение эффективности использования финансовых ресурсов, их направление на тех, кто работает с обучающимися

Повышение удовлетворенности учителей, создание условий для обеспечения роста качества образования

Оптимизация управленческих процессов, численности руководящих работников

Снижение административной нагрузки на учителей

Рост кадровой обеспеченности системы образования, создание комфортных условий для работы

Повышение «цифровой зрелости» системы образования

Создание условий для образования обучающихся с ОВЗ

Повышение финансовой устойчивости организаций СПО

Повышение качества профессионального образования в части соответствия уровня педагогов современным требованиям

Повышение уровня объективности в оценке качества образования

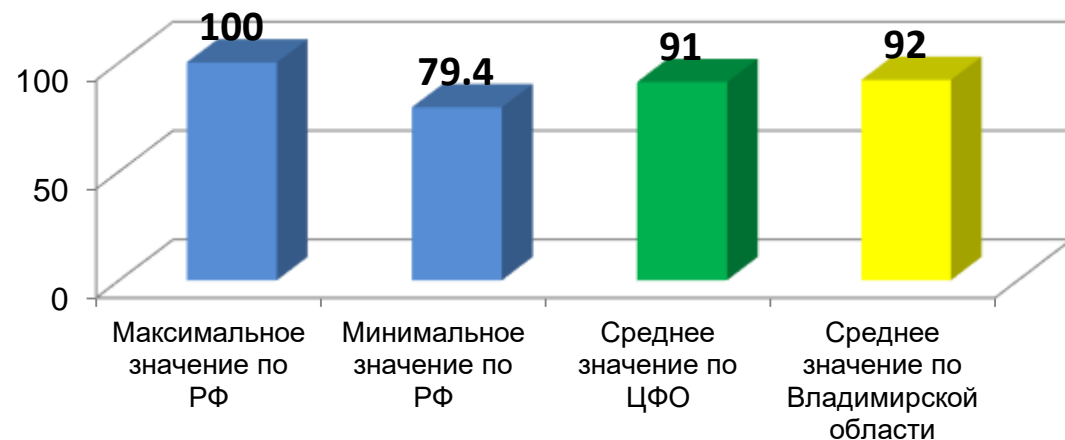
Повышение эффективности управления образованием на основе данных

Повышение качества и объективности оценивания экзаменационных работ участников ЕГЭ, содержательный анализ результатов ЕГЭ и ОГЭ

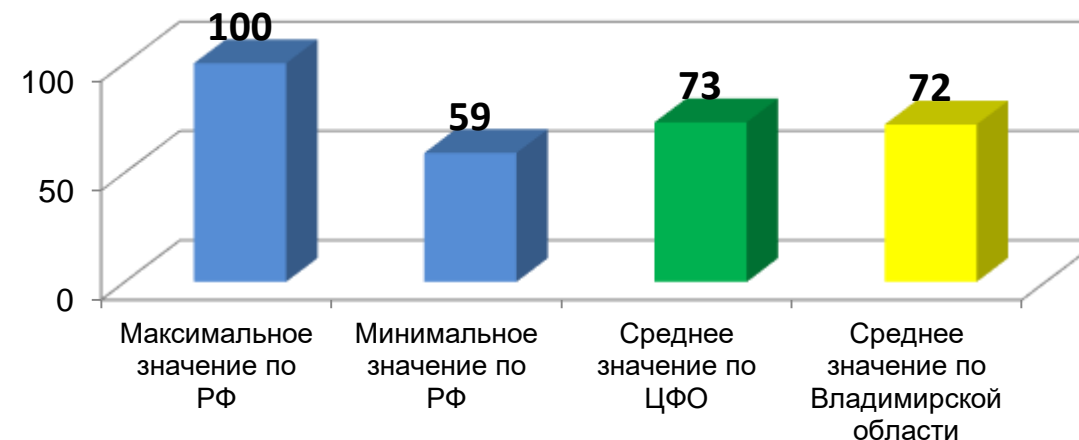
1. ПОКАЗАТЕЛИ СОЗДАНИЯ УСЛОВИЙ ДЛЯ ДОСТИЖЕНИЯ РЕЗУЛЬТАТОВ



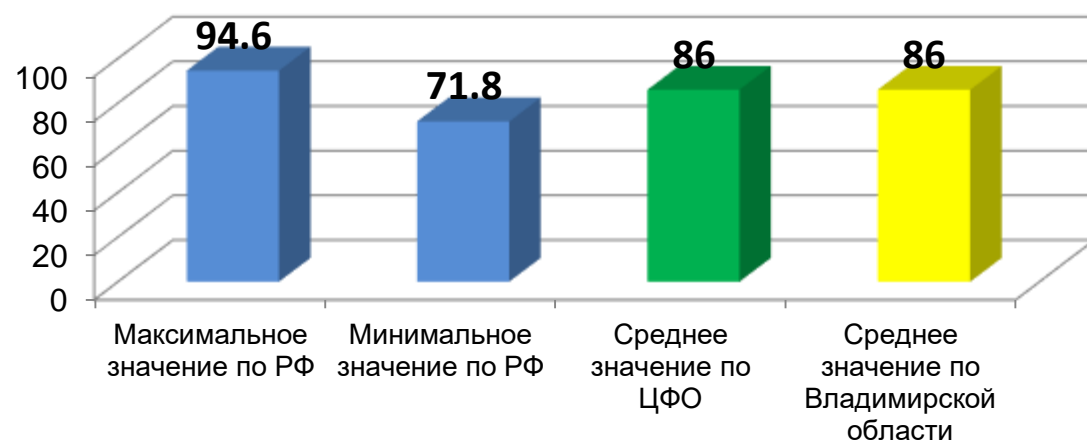
Темп роста доли фонда оплаты труда педработников в общем фонде оплаты труда работников образовательных организаций в субъекте РФ (2020-2021 гг.),%



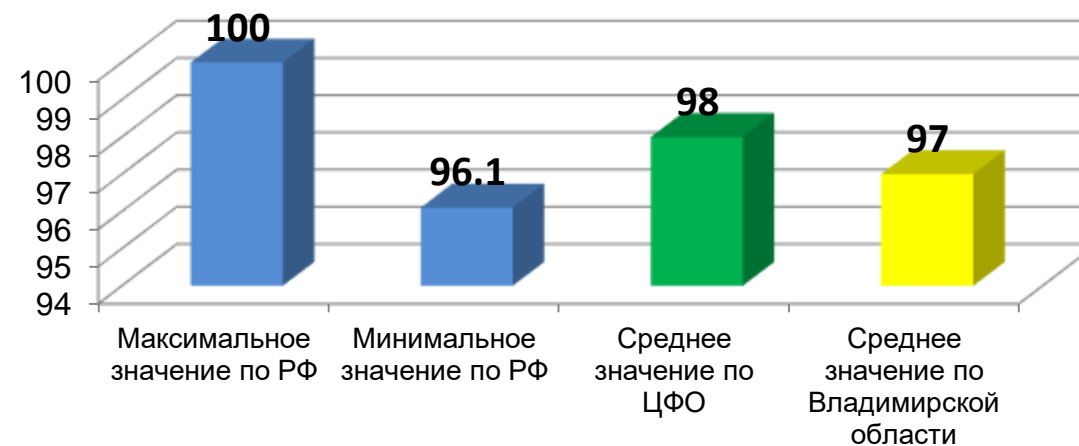
Отношение средней заработной платы учителей к среднемесячной начисленной заработной плате наемных работников в организациях у индивидуальных предпринимателей и физических лиц в субъекте РФ (2021 г.),%



Темп роста количества обучающихся (воспитанники, учащиеся, студенты) в расчете на 1 работника образовательных организаций в субъекте РФ (2021 г.), %



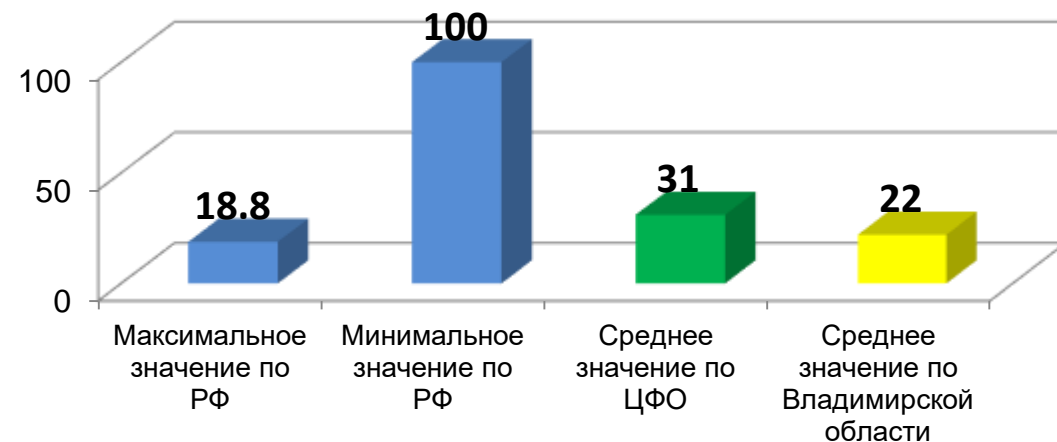
Темп роста доли численности педработников в в общей численности работников образовательных организаций в субъекте РФ (2021 г.), %



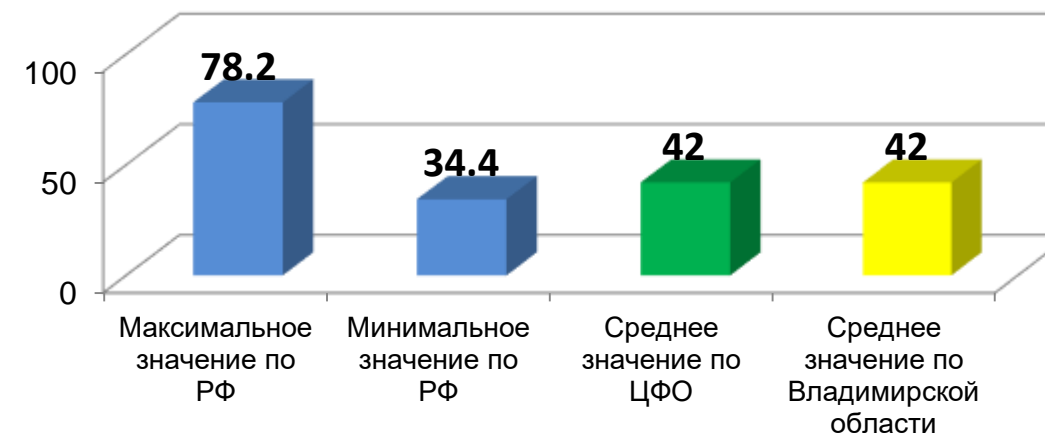
1. ПОКАЗАТЕЛИ СОЗДАНИЯ УСЛОВИЙ ДЛЯ ДОСТИЖЕНИЯ РЕЗУЛЬТАТОВ



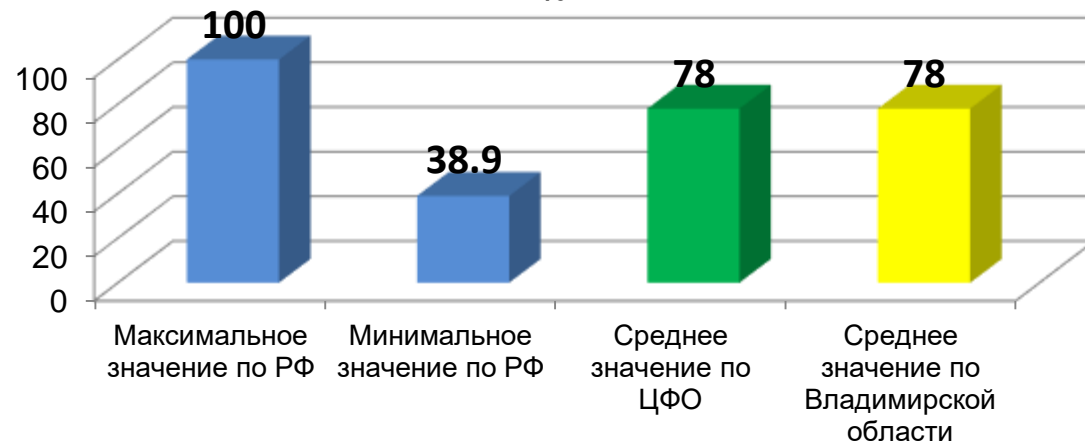
Количество руководящих работников в расчете на 10 педагогических работников образовательных организаций в субъекте РФ (2020-2021 гг.),%



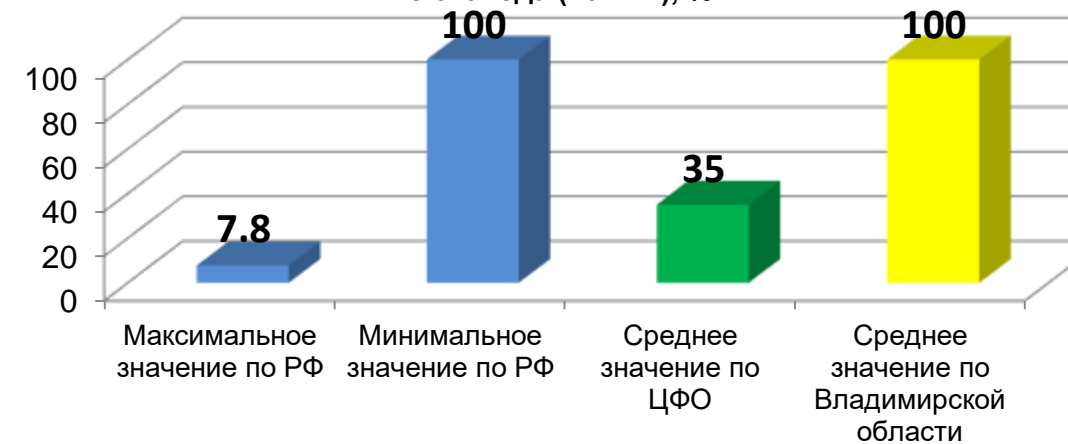
Доля педагогических работников в возрасте до 35 лет в общей численности педагогических работников в субъекте РФ (2021 г.), %



Доля государственных услуг и функций в сфере образования, переведенных в электронный вид, в общем количестве государственных услуг и функций в сфере образования РФ (2021г.), %



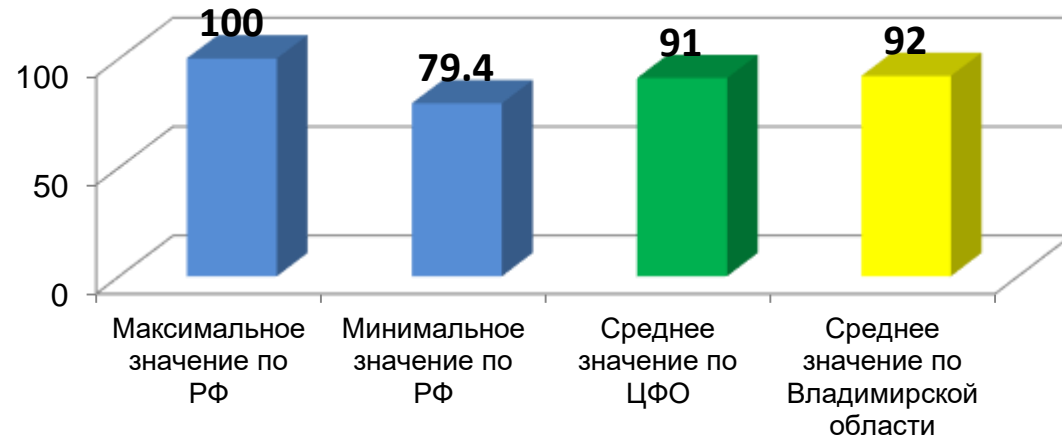
Численность обучающихся по адаптированным образовательным программам начального общего, основного общего и среднего общего образования в расчете на 1 учителя дефектолога, учителя-логопеда (2021 г.), %



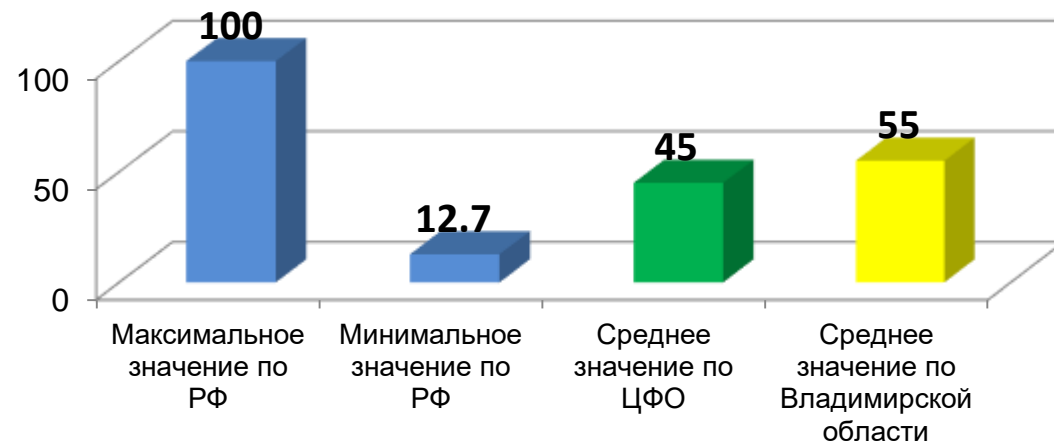
1. ПОКАЗАТЕЛИ СОЗДАНИЯ УСЛОВИЙ ДЛЯ ДОСТИЖЕНИЯ РЕЗУЛЬТАТОВ



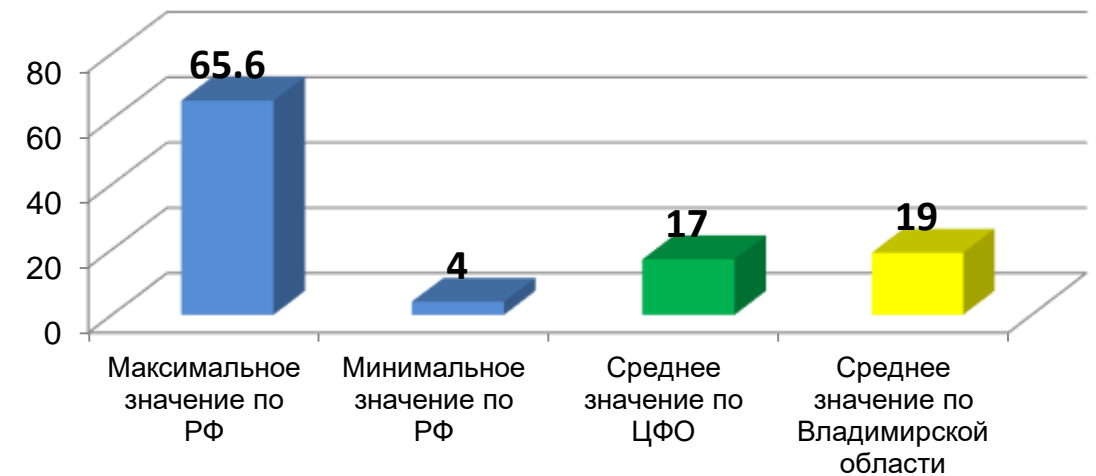
Уровень соответствия региональной системы среднего профессионального образования потребностям экономики субъекта РФ (2021 г.),%



Доля внебюджетных средств в общем объеме финансирования профессиональных образовательных организаций (2021 г.), %



Доля средств, полученных по договорам об оказании образовательных услуг, заключенным с предприятиями и организациями, в целях повышения квалификации, профессиональной подготовки и переподготовки работников и служащих, в общем объеме финансирования професс



ИСПОЛЬЗОВАНИЕ КОМПЬЮТЕРОВ



№	Муниципальное образование	Значение	Место
1.	Меленковский район	100,0	1
2.	ЗАТО город Радужный	100,0	1
3.	округ Муром	84,2	3
4.	Собинский район	83,3	4
5.	город Ковров	83,3	4
6.	город Гусь-Хрустальный	83,3	4
7.	Ковровский район	80,0	7
8.	Муромский район	75,0	8
9.	город Владимир	74,5	9
10.	Петушинский район	71,4	10
11.	Кольчугинский район	71,4	10
12.	Селивановский район	66,7	12
13.	Вязниковский район	66,7	12
14.	Александровский район	56,3	14
15.	Судогодский район	55,6	15
16.	Юрьев-Польский район	50,0	16
17.	Киржачский район	50,0	16
18.	Суздальский район	41,7	18
19.	Гороховецкий район	40,0	19
20.	Камешковский район	33,3	20
21.	Гусь-Хрустальный район	30,8	21

Максимальный показатель РФ	100
Минимальный показатель РФ	25
Значение по ЦФО	63
Значение по Владимирской области	72

- Значение показателя от 80 до 100
- Значение показателя от 66 до 79
- Значение показателя от 45 до 65
- Значение показателя менее 45

ОБЪЕКТИВНОСТЬ ОЦЕНОЧНЫХ ПРОЦЕДУР



№	Муниципальное образование	Значение	Место
1.	Вязниковский район	93,6	1
2.	Гороховецкий район	93,6	1
3.	Гусь-Хрустальный район	93,6	1
4.	Камешковский район	93,6	1
5.	Киржачский район	93,6	1
6.	Ковровский район	93,6	1
7.	Меленковский район	93,6	1
8.	Селивановский район	93,6	1
9.	Суздальский район	93,6	1
10.	Юрьев-Польский район	93,6	1
11.	город Владимир	90,0	11
12.	Петушинский район	89,7	12
13.	город Ковров	89,6	13
14.	округ Муром	89,2	14
15.	Кольчугинский район	88,1	15
16.	ЗАТО город Радужный	88,0	16
17.	Собинский район	87,8	17
18.	город Гусь-Хрустальный	86,8	18
19.	Муромский район	85,2	19
20.	Судогодский район	84,1	20
21.	Александровский район	83,3	21

Максимальный показатель РФ	100
Минимальный показатель РФ	53
Значение по ЦФО	90
Значение по Владимирской области	94

- Значение показателя от 95,1 до 100;
- Значение показателя от 85,1 до 95;
- Значение показателя от 75,1 до 85;
- Значение показателя от 0 до 75;

ДОЛЯ ВЫПУСКНИКОВ 11-Х КЛАССОВ, ПОЛУЧИВШИХ МЕДАЛЬ «ЗА ОСОБЫЕ УСПЕХИ В УЧЕНИИ», КОТОРЫЕ НАБРАЛИ ПО 1 ИЗ ПРЕДМЕТОВ ЕГЭ МЕНЕЕ 70 БАЛЛОВ

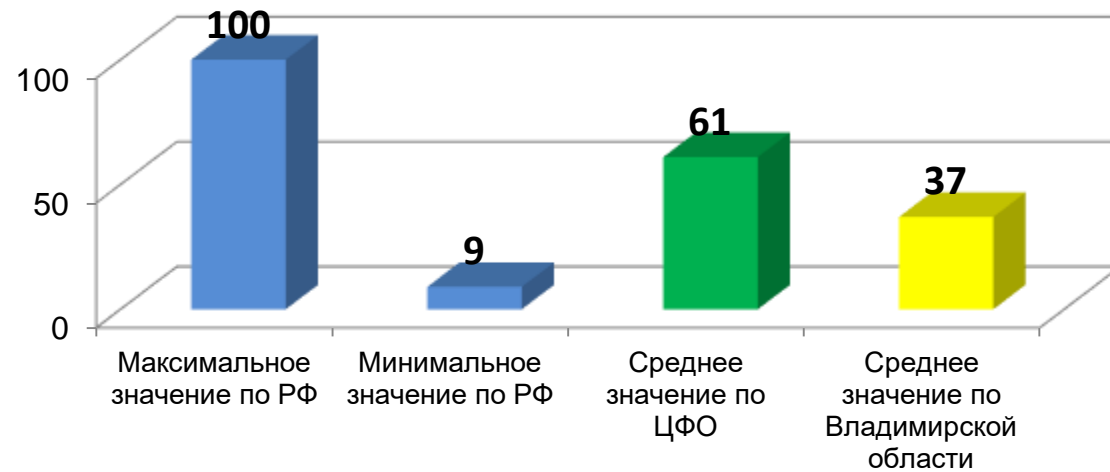


Наименование территории	Количество выпускников, получивших медали 2022 год / средний результат ЕГЭ менее 70 балла по всем сданным предметам	Количество выпускников, получивших медали и сдававших физику / средний результат ЕГЭ менее 52,02 балла по физике	Количество выпускников, получивших медали и сдававших химию / средний результат ЕГЭ менее 61,29 балла по химии
г. Владимир	163 / 13 (7,9%)	25 / 3 (12%)	38 / 3 (7,8%)
о. Муром	48 / 3 (6,2%)	11 / 2 (18,1%)	13 / 2 (15,3%)
г. Ковров	88 / 14 (15,9%)	19 / 3 (15,7%)	19 / 3 (15,7%)
г. Гусь-Хрустальный	27 / 3 (11,1%)	4 / 0	7 / 1 (14,2%)
г. Радужный	5 / 0 (0,00%)	3 / 0	1 / 0
Александровский район	32 / 6 (18,7%)	11 / 2 (18,1%)	7 / 1 (14,2%)
Вязниковский район	23 / 4 (17,3%)	2 / 0	7 / 0
Гороховецкий район	2 / 0 (0,00%)	0 / 0	1 / 0
Гусь-Хрустальный р-он	11 / 4 (36,3%)	1 / 1 (100%)	2 / 0
Камешковский район	3 / 1 (33,3%)	1 / 1 (100%)	1 / 0
Ковровский район	8 / 2 (25%)	1 / 0	2 / 0
Кольчугинский район	32 / 0 (0,00%)	4 / 0	11 / 0
Киржачский район	18 / 3 (16,6%)	4 / 0	4 / 1 (25%)
Меленковский район	16 / 1 (6,2%)	1 / 0	8 / 2 (25%)
Муромский район	3 / 0 (0,00%)	1 / 0	0 / 0
Петушинский район	26 / 4 (15,3%)	7 / 1 (14,2%)	10 / 1 (10%)
Селивановский район	5 / 1 (20%)	1 / 1 (100%)	0 / 0
Собинский район	21 / 6 (28,5%)	2 / 0	9 / 3 (33,3%)
Судогодский район	5 / 1 (20%)	1 / 1 (100%)	2 / 0
Суздальский район	14 / 0 (0,00%)	3 / 0	3 / 0
Юрьев-Польский район	2 / 0 (0,00%)	1 / 0	0 / 0
ИТОГО:	552 / 66 (11,9%)	103 / 15 (14,5%)	145 / 17 (11,7%)

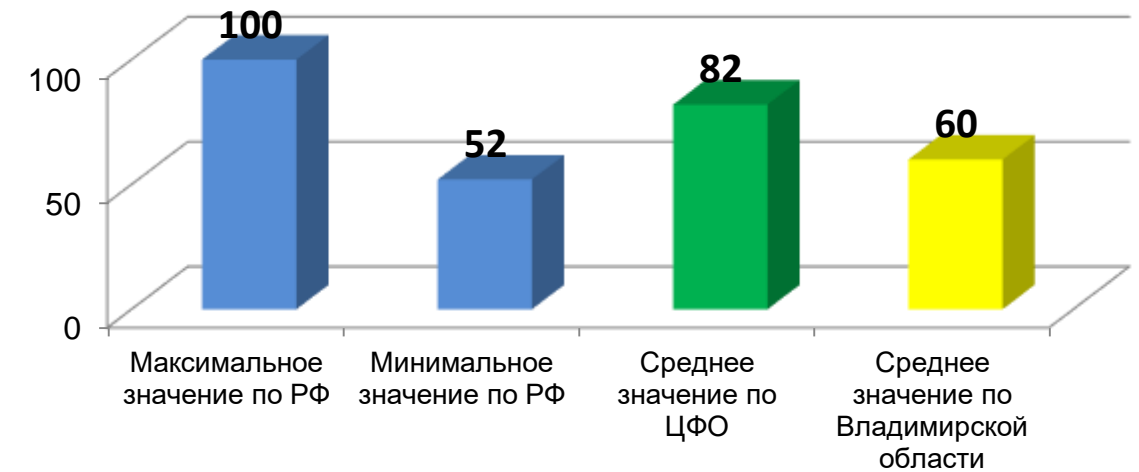
1. ПОКАЗАТЕЛИ СОЗДАНИЯ УСЛОВИЙ ДЛЯ ДОСТИЖЕНИЯ РЕЗУЛЬТАТОВ



Механизмы управления качеством образования
(2021 г.),%



Аналитика и интерпретация результатов ГИА (2021 г.),
балл



ЭФФЕКТИВНОСТЬ МЕХАНИЗМОВ УПРАВЛЕНИЯ КАЧЕСТВОМ ОБРАЗОВАНИЯ



№	Муниципальное образование	Значение		Место
		2020 год	2021 год	
1.	Гусь-Хрустальный район	41	86,9	1
2.	Собинский район	72	82,6	2
3.	округ Муром	42	81,7	3
4.	город Гусь-Хрустальный		75,1	4
5.	Юрьев-Польский район		74,8	5
6.	Вязниковский район		73,2	6
7.	Александровский район		69,3	7
8.	Меленковский район		68,1	8
9.	Селивановский район		67,3	9
10.	Судогодский район		67,3	10
11.	Ковровский район	22	66,2	11
12.	ЗАТО город Радужный		65,6	12
13.	город Ковров		61,5	13
14.	Суздальский район		55,7	14
15.	Киржачский район	56	52,8	15
16.	Муромский район		51,3	16
17.	Гороховецкий район	41	49,5	17
18.	Камешковский район		49,0	18
19.	Кольчугинский район	34	45,9	19
20.	город Владимир	23	44,5	20
21.	Петушинский район		33,0	21

Максимальный показатель РФ	100
Минимальный показатель РФ	9
Значение по ЦФО	61
Значение по Владимирской области	37



ЭФФЕКТИВНОСТЬ МЕХАНИЗМОВ УПРАВЛЕНИЯ КАЧЕСТВОМ ОБРАЗОВАНИЯ- 2022 ГОД

№	Наименование муниципалитета	Треки																		Итог
		1	2	3	4	5	6	7	8	9	10	11	12	13	14	15	16	17	18	
		%	%	%	%	%	%	%	%	%	%	%	%	%	%	%	%	%	%	%
1.	Собинский район	58	75	80	80	60	80	71	100	89	88	100	70	60	81	62	100	88	60	83
2.	Юрьев-Польский район	83	75	80	100	100	100	95	79	83	71	70	80	45	74	100	100	82	65	78
3.	город Ковров	33	25	0	60	0	100	90	100	71	71	100	70	90	67	100	100	88	100	77
4.	округ Муром	67	75	80	60	60	80	81	100	81	71	70	70	80	29	100	90	88	100	74
5.	Кольчугинский район	50	0	60	80	0	80	90	82	73	68	50	50	75	93	38	100	100	30	74
6.	Судогодский район	42	75	40	100	0	40	95	100	64	60	90	50	50	83	50	95	92	100	74
7.	Ковровский район	75	75	20	100	80	60	81	75	63	62	60	40	100	100	100	90	51	100	73
8.	Гороховецкий район	75	38	80	100	60	60	86	50	79	78	50	80	55	40	0	95	100	80	71
9.	Вязниковский район	67	75	80	100	80	80	81	86	31	35	100	80	100	88	88	100	98	100	70
10.	Селивановский район	75	75	0	100	0	0	62	79	59	58	100	80	70	60	100	100	98	60	69
11.	Александровский район	25	75	0	100	40	0	29	86	70	69	50	100	75	53	100	76	84	70	67
12.	Гусь-Хрустальный район	75	100	60	100	80	80	81	75	49	45	100	70	80	74	75	100	63	80	67
13.	ЗАТО город Радужный	75	75	60	100	60	60	62	100	63	51	80	70	55	22	100	90	69	95	63
14.	Суздальский район	17	0	0	60	40	0	71	86	54	51	70	70	65	60	50	81	100	70	62
15.	Меленковский район	67	0	60	80	60	80	62	93	67	67	100	60	80	26	25	81	59	65	62
16.	город Владимир	42	75	0	40	40	80	57	71	66	76	0	100	45	36	38	81	94	15	62
17.	город Гусь-Хрустальный	50	0	0	100	0	0	57	86	51	62	80	90	10	33	0	76	100	100	59
18.	Камешковский район	17	0	60	80	0	0	29	54	44	41	40	40	100	79	100	100	86	85	59
19.	Муромский район	33	75	80	60	0	0	52	36	50	68	100	0	25	41	25	81	100	50	57
20.	Киржачский район	67	25	0	100	100	60	38	100	53	49	50	60	100	3	100	100	33	80	53
21.	Петушинский район	50	0	0	80	60	80	29	29	26	15	40	20	40	3	62	86	53	25	30

ПОКАЗАТЕЛИ МОТИВИРУЮЩЕГО МОНИТОРИНГА

Показатели достижения образовательных и воспитательных результатов (16 показателей)

Достижение
минимального уровня
подготовки

Достижение высокого
уровня подготовки

Функциональная
грамотность

Общеобразовательная
подготовка в СПО

Поступление в
образовательные
организации СПО
своего региона

Поступление в ВУЗы
своего региона

Доля выпускников 11-Х классов,
получивших медаль «За особые
успехи в учении», которые набрали
по 1 из предметов ЕГЭ менее 70
баллов в общей численности
выпускников 11 классов

Количество дипломов
победителей и призеров
заключительного этапа
всероссийской олимпиады
школьников в расчете на 1000
школьников 9-11 классов

Количество медалей,
полученных на национальном
чемпионате «Молодые
профессионалы» в расчете на
100 тыс. студентов
профессиональных
образовательных организаций

Доля детей в возрасте от 5 до
18 лет, охваченных
дополнительным
образованием, в общей
численности детей в субъекте
РФ

Количество правонарушений,
совершенных
несовершеннолетними
жителями, в расчете на 1000
несовершеннолетних жителей
в субъекте РФ

Доля обучающихся СПО,
продемонстрировавших по
итогам демонстрационного
экзамена уровень
соответствующий
национальным или
международным стандартам

ФУНКЦИОНАЛЬНАЯ ГРАМОТНОСТЬ



№	Муниципальное образование	Значение	Место
1	ЗАТО город Радужный	61,1	1
2	город Владимир	60,4	2
3	Меленковский район	59,4	3
4	Гороховецкий район	59,2	4
5	Ковровский район	59,2	5
6	Киржачский район	58,6	6
7	город Ковров	58,5	7
8	Кольчугинский район	58,2	8
9	Селивановский район	57,5	9
10	округ Муром	56,3	10
11	Александровский район	56,3	11
12	Юрьев-Польский район	55,4	12
13	Собинский район	55,1	13
14	Вязниковский район	54,2	14
15	Камешковский район	53,9	15
16	Суздальский район	52,9	16
17	Гусь-Хрустальный район	52,4	17
18	Петушинский район	52,3	18
19	город Гусь-Хрустальный	52,1	19
20	Муромский район	51,7	20
21	Судогодский район	51,5	21

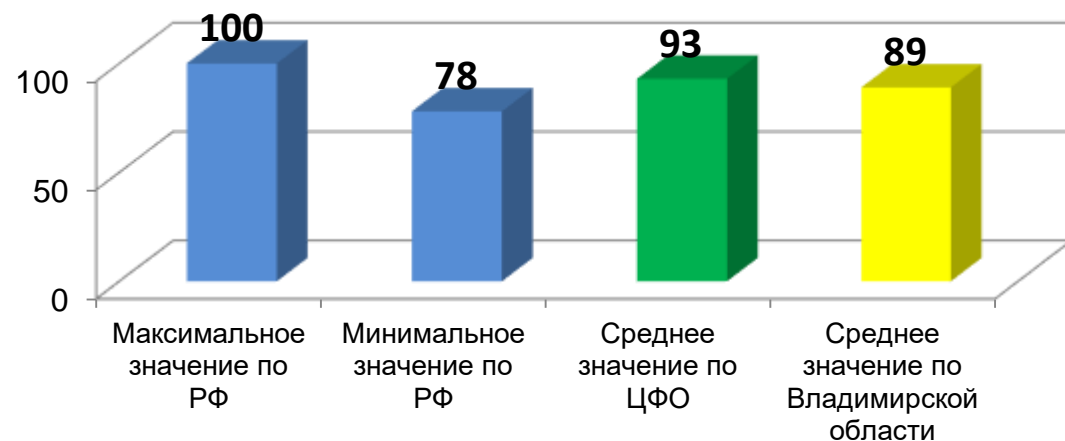
Максимальный показатель РФ	100
Минимальный показатель РФ	42
Значение по ЦФО	84
Значение по Владимирской области	87

- Значение показателя от 59,01 до 100
- Значение показателя от 55,01 до 59
- Значение показателя от 45 до 55
- Значение показателя менее 45

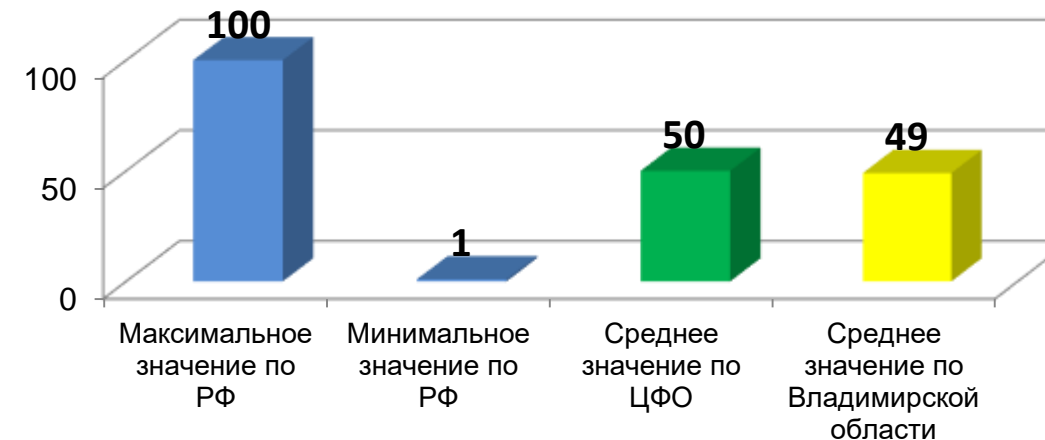
2. ПОКАЗАТЕЛИ ДОСТИЖЕНИЯ ОБРАЗОВАТЕЛЬНЫХ И ВОСПИТАТЕЛЬНЫХ РЕЗУЛЬТАТОВ



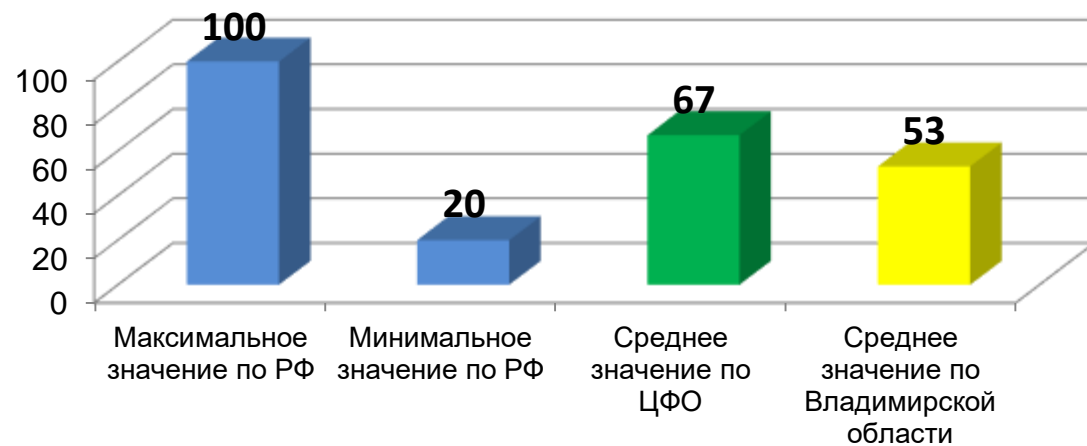
Достижение минимального уровня подготовки (2021 г.),%



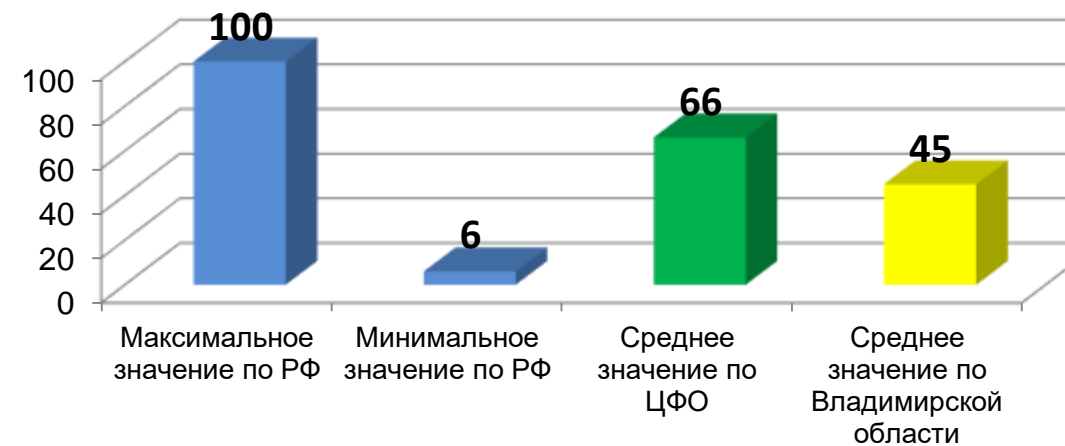
Достижение высокого уровня подготовки (2021 г.), %



Поступление в образовательные организации среднего профессионального образования своего региона (2021г.), %



Поступление в образовательные организации высшего образования своего региона (2021 г.), %



ДОСТИЖЕНИЕ МИНИМАЛЬНОГО УРОВНЯ ПОДГОТОВКИ



№	Муниципальное образование	Значение	Место
1	город Гусь-Хрустальный	83,2	1
2	Меленковский район	83,1	2
3	Селивановский район	82,9	3
4	Ковровский район	82,8	4
5	Судогодский район	82,8	5
6	город Ковров	80,6	6
7	Александровский район	80,5	7
8	Муромский район	80,0	8
9	Юрьев-Польский мрайон	79,4	9
10	город Владимир	79,3	10
11	Кольчугинский район	78,7	11
12	ЗАТО город Радужный	78,4	12
13	округ Муром	78,3	13
14	Гороховецкий район	78,0	14
15	Камешковский район	77,3	15
16	Петушинский район	77,3	16
17	Гусь-Хрустальный район	77,1	17
18	Вязниковский район	76,9	18
19	Собинский район	76,3	19
20	Киржачский район	75,1	20
21	Суздальский район	74,4	21

Максимальный показатель РФ	100
Минимальный показатель РФ	78
Значение по ЦФО	93
Значение по Владимирской области	89

- Значение показателя от 84,1 до 100
- Значение показателя от 80,1 до 84
- Значение показателя от 75,1 до 80
- Значение показателя от 0 до 75

ДОСТИЖЕНИЕ ВЫСОКОГО УРОВНЯ ПОДГОТОВКИ



№	Муниципальное образование	Значение	Место
1	Гороховецкий район	6,7	1
2	ЗАТО город Радужный	6,7	1
3	Муромский район	6,7	1
4	город Владимир	6,7	1
5	город Гусь-Хрустальный	6,7	1
6	город Ковров	6,7	1
7	округ Муром	6,7	1
8	Судогодский район	5,8	8
9	Ковровский район	5,8	9
10	Александровский район	5,7	10
11	Кольчугинский район	5,2	11
12	Меленковский район	5,2	12
13	Селивановский район	5,0	13
14	Киржачский район	4,9	14
15	Гусь-Хрустальный район	4,8	15
16	Петушинский район	4,7	16
17	Юрьев-Польский район	4,7	17
18	Вязниковский район	4,7	18
19	Камешковский район	4,7	18
20	Собинский район	4,7	18
21	Суздальский район	4,7	18

Максимальный показатель РФ	100
Минимальный показатель РФ	1
Значение по ЦФО	50
Значение по Владимирской области	49

- Значение показателя от 8,51 до 20
- Значение показателя от 6,01 до 8,5
- Значение показателя от 3,01 до 6
- Значение показателя от 0 до 3

ПОСТУПЛЕНИЕ В ВУЗЫ СВОЕГО РЕГИОНА



№	Муниципальное образование	Значение	Место
1.	Судогодский район	77,4	1
2.	Селивановский район	73,7	2
3.	Камешковский район	72,7	3
4.	Ковровский район	68,6	4
5.	Муромский район	58,3	5
6.	Гусь-Хрустальный район	57,4	6
7.	ЗАТО город Радужный	56,4	7
8.	Суздальский район	54,7	8
9.	Собинский район	54,2	9
10.	город Владимир	50,5	10
11.	Меленковский район	43,3	11
12.	Юрьев-Польский район	41,0	12
13.	Петушинский район	39,0	13
14.	город Ковров	38,3	14
15.	город Гусь-Хрустальный	35,3	15
16.	Кольчугинский район	35,2	16
17.	Киржачский район	34,4	17
18.	округ Муром	30,9	18
19.	Вязниковский район	30,1	19
20.	Александровский район	14,9	20
21.	Гороховецкий район	11,1	21

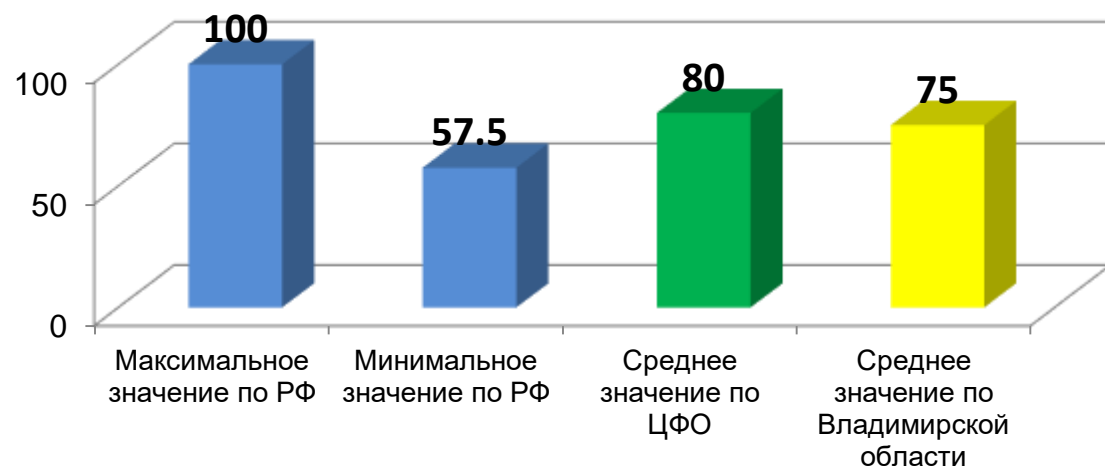
Максимальный показатель РФ	100
Минимальный показатель РФ	6
Значение по ЦФО	66
Значение по Владимирской области	45

- Значение показателя от 68 до 100
- Значение показателя от 55 до 67
- Значение показателя от 40 до 54
- Значение показателя менее 40

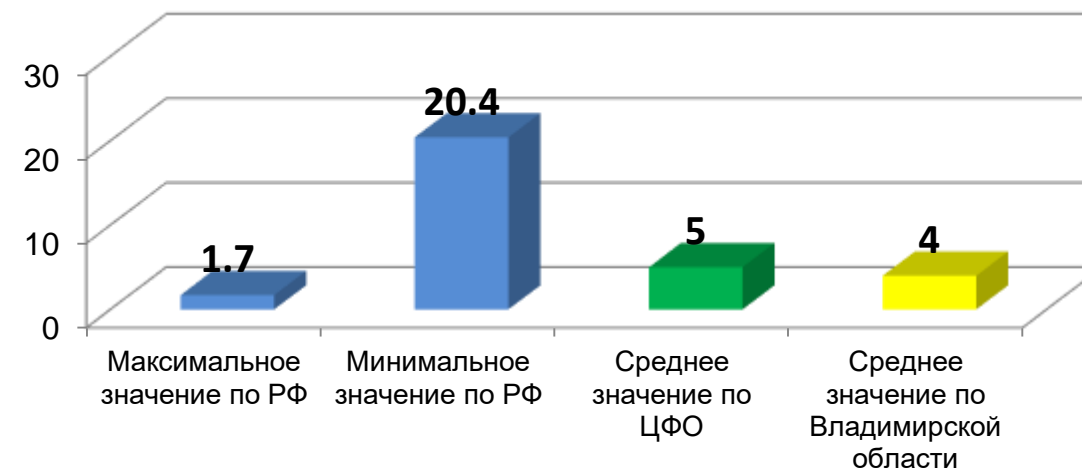
2. ПОКАЗАТЕЛИ ДОСТИЖЕНИЯ ОБРАЗОВАТЕЛЬНЫХ И ВОСПИТАТЕЛЬНЫХ РЕЗУЛЬТАТОВ



Доля детей в возрасте от 5 до 18 лет, охваченных дополнительным образованием, в общей численности детей в субъекте РФ (2021 г.),%



Количество правонарушений, совершенных несовершеннолетними жителями, в расчете на 1000 несовершеннолетних жителей в субъекте РФ (2021 г.), %



УЧАСТНИКИ РЕГИОНАЛЬНОГО ЭТАПА ВСЕРОССИЙСКОЙ ОЛИМПИАДЫ ШКОЛЬНИКОВ



Муниципальное образование	Русский язык	Немецкий язык	Технология	Английский язык	История	Французский язык	Литература	Физическая культура	География	Информатика	Обществознание	Биология	Экономика	Искусство (МХК)	Астрономия	Физика	Химия	ОБЖ	Математика	Экология	Право	ИТОГ
город Владимир	13	14	2	21	11	7	3	-	11	11	8	12	8	10	5	3	4	3	10	4	13	173
город Гусь-Хрустальный	2	-	4	-	3	-	1	-	2	10	1	1	3	5	5	5	7	2	2	6	-	59
город Ковров	8	-	6	3	5	4	6	4	4	8	8	2	2	3	2	8	2	5	9	6	3	98
город Радужный	-	2	-	-	-	-	1	2	-	2	-	-	-	-	-	-	-	-	-	-	-	7
округ Муром	10	2	6	3	5	4	9	1	5	4	6	4	3	-	2	5	-	4	3	8	8	92
район Александровский	-	3	1	2	2	-	-	2	4	2	-	-	-	-	-	1	4	3	1	1	2	28
район Вязниковский	-	-	-	-	-	2	-	3	-	-	-	-	2	-	-	-	-	-	2	1	-	10
район Гороховецкий	-	-	-	-	-	-	3	-	-	-	-	-	-	-	1	-	-	-	-	-	-	4
район Гусь-Хрустальный	-	1	-	-	1	-	1	4	-	-	1	1	-	-	-	-	1	-	-	-	-	10
район Камешковский	-	-	-	-	-	-	1	-	-	-	-	-	-	-	-	-	-	-	1	-	-	2
район Киржачский	-	-	-	-	-	-	1	4	-	-	-	-	-	-	1	-	-	1	1	-	2	10
район Ковровский	1	-	-	-	-	-	-	-	-	-	-	-	-	-	1	1	1	1	-	-	-	5
район Кольчугинский	-	1	-	1	1	1	2	-	1	1	1	-	-	1	2	2	1	-	1	-	-	16
район Меленковский	4	-	2	1	4	-	-	1	2	-	7	5	2	-	3	1	-	1	1	2	3	39
район Муромский	-	-	-	-	-	-	-	-	-	-	1	-	-	-	-	-	-	-	-	-	-	1
район Петушинский	-	-	-	-	1	-	-	-	-	-	1	-	1	-	-	-	1	-	-	1	-	5
район Селивановский	-	-	1	-	-	-	1	3	-	-	1	-	-	-	-	-	1	-	-	-	-	7
район Собинский	-	-	1	-	-	1	1	-	-	-	1	-	-	-	-	-	1	-	2	2	-	9
район Судогодский	-	1	-	-	-	-	-	2	-	-	-	-	-	1	-	-	-	-	-	-	-	4
район Суздальский	1	-	-	-	-	-	1	-	-	-	-	-	-	-	1	-	-	2	-	-	1	6
район Юрьев-Польский	-	-	-	-	1	-	2	2	1	-	1	-	-	-	-	-	1	-	-	-	1	9
Всего участников	39	24	23	31	34	19	33	28	30	38	37	25	21	20	23	26	24	22	33	31	33	594

ПОКАЗАТЕЛИ МОТИВИРУЮЩЕГО МОНИТОРИНГА

Показатели организации рабочих процессов (19 показателей)

Повышение качества административной работы регионального органа исполнительной власти

Повышение качества работы с ключевыми для системы образования информационными ресурсами

Повышение качества формирования показателей, требования к которым установлены Порядком взаимодействия РГИС ДДО с ФГИС ДДО (приказ от Минпросвещения России от 21 августа 2020 г. №425)

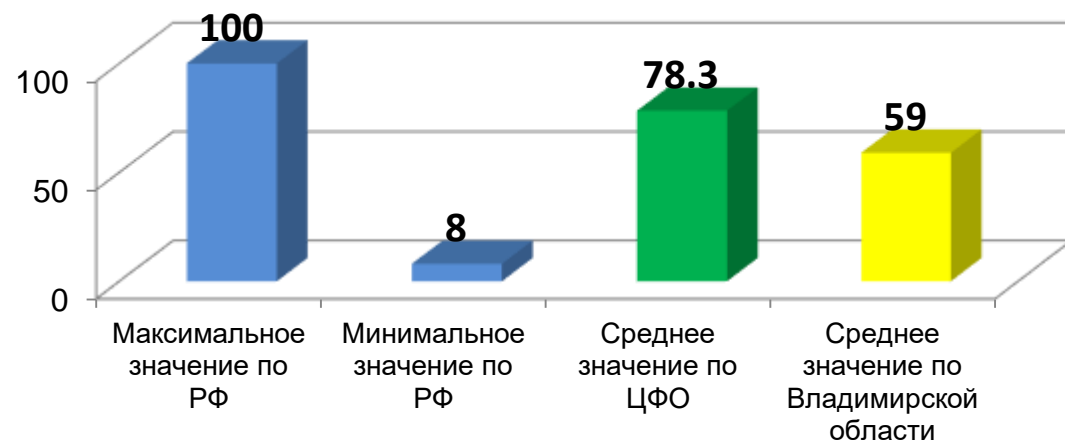
Обеспечение технологической, кадровой, организационной готовности к проведению ЕГЭ

Повышение «цифровой зрелости» системы образования в субъекте РФ

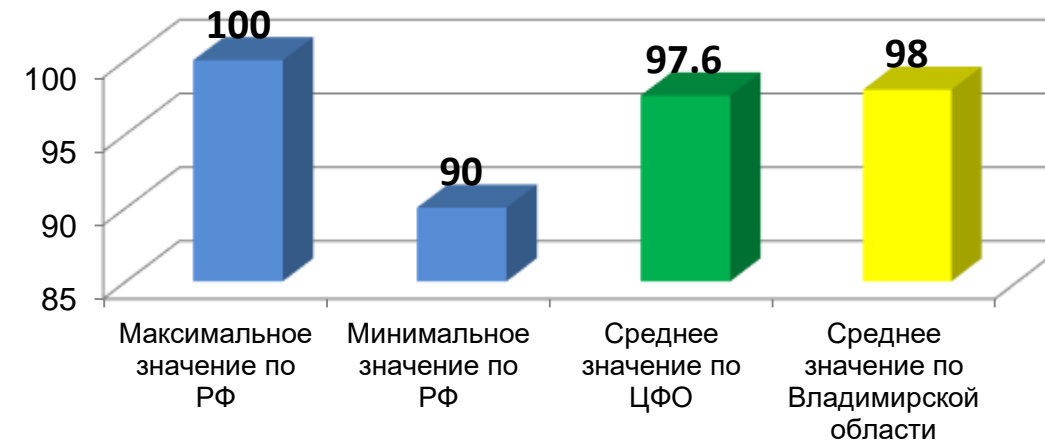
3. ПОКАЗАТЕЛИ ОРГАНИЗАЦИИ РАБОЧИХ ПРОЦЕССОВ



Эффективность организационно-технологического обеспечения проведения ЕГЭ (2021 г.),%



Ведение информационных систем Рособнадзора (2021 г.), %



Выполнение плана мероприятий по реализации региональных проектов (2021г.), %



УЧАСТНИКИ ОБРАЗОВАТЕЛЬНЫХ ОРГАНИЗАЦИЙ, ПРОШЕДШИЕ СОЦИАЛЬНО-ПСИХОЛОГИЧЕСКОЕ ТЕСТИРОВАНИЕ



Муниципальные образования	Количество ОО	Количество обучающихся, подлежащих СПТ (чел.)	Количество участников СПТ (чел.)	Доля обучающихся, прошедших СПТ, от общего числа обучающихся, подлежащих СПТ, %
г. Владимир	47	13458	13226	98,3
г. Гусь-Хрустальный	11	2303	2249	97,7
г. Ковров	17	5149	5144	99,98
о. Муром	16	4001	4001	100
ЗАТО г. Радужный	2	656	625	95,3
Александровский р-н	22	3953	3952	99,97
Вязниковский район	18	2290	2289	99,96
Гороховецкий район	6	745	741	99,5
Гусь-Хрустальный р-н	27	1307	1307	100
Камешковский район	11	886	875	98,8
Киржачский район	12	1551	1551	100
Ковровский район	13	760	760	100
Кольчугинский район	15	1805	1761	97,6
Меленковский район	13	1050	1042	99,2
Муромский район	8	377	377	100
Петушинский район	20	2320	2301	99,2
Селивановский район	4	454	454	100
Собинский район	18	1928	1921	99,6
Судогодский район	15	1290	1238	96,0
Суздальский район	15	1399	1399	100
Юрьев-Польский р-н	14	1038	1037	99,9
Итого	324	48720	48250	99,0

Максимальный показатель РФ	100
Минимальный показатель РФ	62
Значение по ЦФО	91
Значение по Владимирской области	98



Министерство образования и
молодежной политики Владимирской области

Государственное бюджетное учреждение
Владимирской области
«Региональный информационно-аналитический
центр оценки качества образования»

ВМЕСТЕ МЫ МОЖЕМ БОЛЬШЕ!

